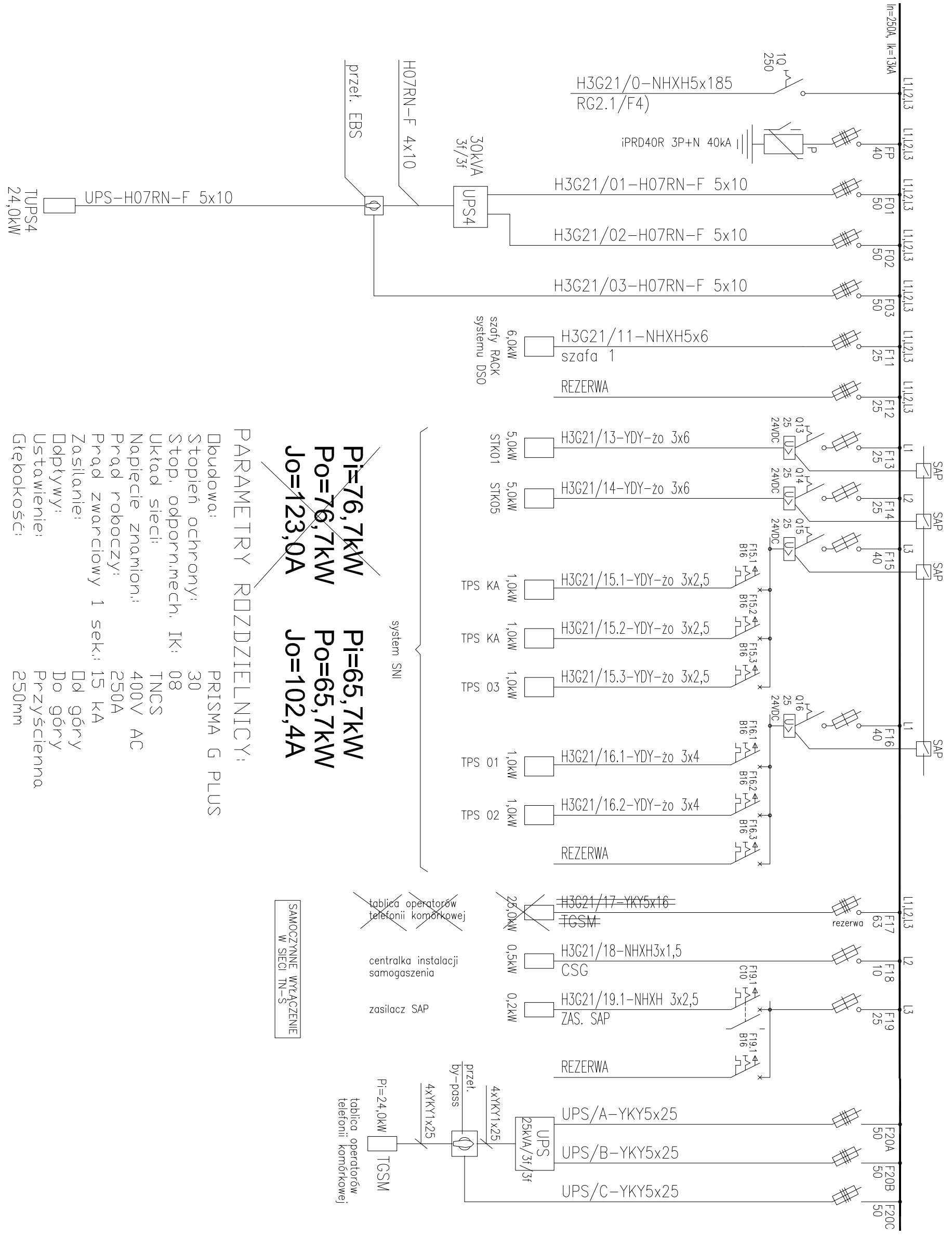


Tablica DSO - H3G21 (POM. DSO nr A3213)

1. Wyzwalacze wzrostowe - nie połączone w szereg.

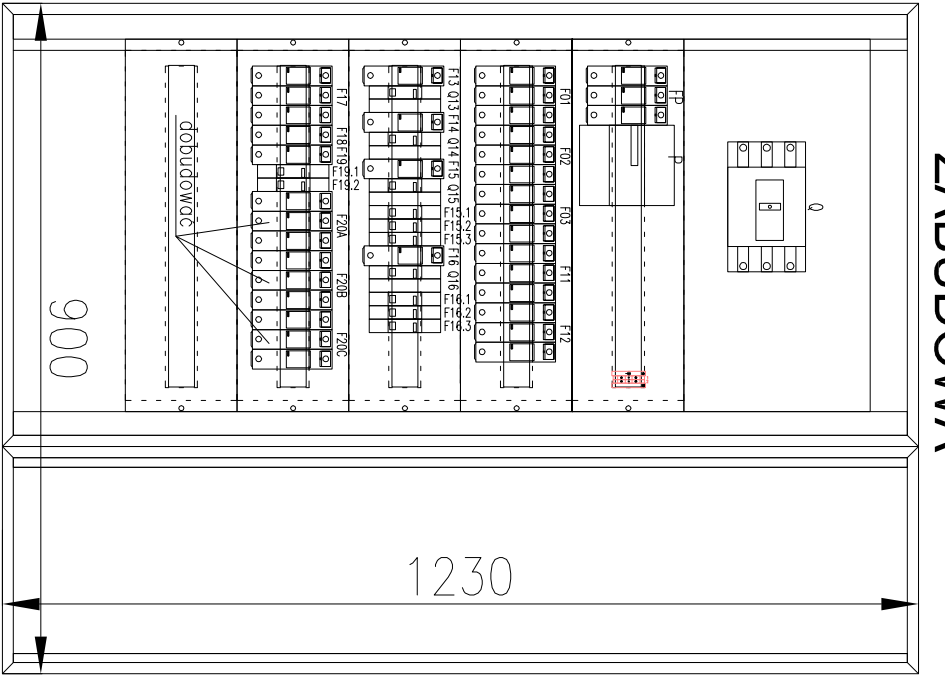


~~**Pi=76,7kW**
Po=76,7kW
Jo=123,0A~~

Pi=65,7kW
Po=65,7kW
Jo=102,4A

PARAMETRY ROZDZIELNICY:

- Dbudowa: PRISMA G PLUS
- Stopień ochrony: 30
- Stop. odporn.mech. IK: 08
- Układ sieci: TNCS
- Napięcie znamion.: 400V AC
- Prąd roboczy: 250A
- Prąd zwarciovy 1 sek.: 15 kA
- Zasilanie: Dd górry
- Odpyływy: Do górry
- Ustawienie: Przysięcienna
- Głębokość: 250mm



ZABUDOWA

- ~~tablica operatorów telefonii komórkowej~~
- centralka instalacji samogaszenia
- zasilacz SAP
- ~~tablica operatorów telefonii komórkowej~~
- UPS/A-YKY5x25
- UPS/B-YKY5x25
- UPS/C-YKY5x25

SAMOCZYNNE WYŁĄCZENIE W SECI TN-S

INWESTOR:	GINA MIEJSKA KRAKÓW Pl. Wszystkich Świętych 3-4 31-404 Kraków
SCHEMAT:	
INWESTYCJA:	HALA WIDOWISKOWO - SPORTOWA (CZYŻYNY) W KRAKOWIE al. Pokoju / ul. St. Lema dz.nr.: 1/75, 1/76, 1/77, 1/78, 1/117, 1/118, 38/1, 38/3, 38/4, 38/5 obr. 52 Nowa Huta; dz. 301 obr. 53 Nowa Huta, 33/24, 44/25 obr. 16 Śródmieście
KONSORCIUM:	PERBO - PROJEKT Sp. z o.o. ul. Mazowiecka 4/6, 30-036 KRAKÓW www.perbo-projekt.pl
PROJEKTANT:	IMIE I NAZWISKO, NR UPRAWNIENI mgr inż. arch. PIOTR LABOWICZ nr upr. UANV-8340/A-85/86, nr IZBY MP-Q363 mgr inż. arch. MARCIN KULPA nr upr. 06/2/2002, nr IZBY MP-1063
PROJEKTANT BRANŻOWY:	Imię, LESZEK SZARSKI nr upr. GPJAS/342/76 nr IZBY MAPIE/072/101 mgr inż. PROTAS SIERADZKI nr upr. UANV-p/345/90, nr IZBY MAPIE-1294/01
SPRAWDZAJĄCY:	
PROJEKT:	FAZA:
SYMBOL PROJEKTU:	PROJEKT WYKONAWCZY ELEKTRYCZNA
NAZWA WYSIŁKU:	HALA CZYŻYNY-NOWE_SYSTEMY-PWIE Tablica H3G21-rozbudowa
REWIZJA:	DATA: 04.2014 SKALA: 1:10 NR RYSUNKU: E-1

Wszystkie prawa zastrzeżone. Bezskładnie rozprowadzanie i udostępnianie osobom trzecim bez zgody projektanta. Wszelkie zmiany bez zgody projektanta. Projekt wykonany zgodnie z zasadami sztuki inżynierskiej. Projekt wykonany zgodnie z zasadami sztuki inżynierskiej. Projekt wykonany zgodnie z zasadami sztuki inżynierskiej.